

# SERVICIOS GENERALES Y OTROS



OBRAS CIVILES		
INSTALACIÓN Y CERTIFICACIÓN		
INSTALACIÓN	EQUIPO	2 TÉCNICOS ENTRENADOS
TIEMPO	JAULA	5-7 DÍAS
	TERMINACIONES	7-8 DÍAS
	BLINDAJE MAGNÉTICO	1 TON / DÍA
	QUENCH	4MTS / DÍA
	CHILLER	3 DÍAS C/25 MTS
	MOBILIARIO	2 DÍAS POR PRODUCTO
	MULTIMEDIA	5 DÍAS
VIAJES		1 VIAJE POR PROYECTO
CERTIFICACIONES	JAULA	MEDICIÓN DE RF
		AISLACIÓN A TIERRA
		OTRAS ESPECIFICACIONES FABRICANTE
	QUENCH	CUMPLIMIENTO NORMA IEC 60601-2-33
	BLINDAJE MAGNÉTICO	CERTIFICADO INSTALACIÓN DE ACUERDO A CALCULO
	CHILLER	CUMPLIMIENTO REQUERIMIENTOS FABRICANTE
	OTRAS ESPECIALIDADES	CUMPLIMIENTO DE NORMATIVA LOCAL
ACTA DE RECEPCIÓN		ACTA DE RECEPCIÓN CONFORME INCLUYE REPORTE DE TESTS REALIZADOS

✦ Todos los productos Tekemi incluyen instalación, certificación y garantía. Existe un compromiso escrito de calidad y tiempos de entrega. Por lo mismo Tekemi tiene personal altamente entrenado y ha capacitado a distribuidores locales para todos los productos se instalen rápido, permitan adaptaciones de ultimo minuto y funcionen perfectamente durante toda la vida util del equipo. Todas las instalaciones de producto se realizan por dos técnicos especialistas, uno enviado desde chile y el otro con residencia local. Quien entregara asistencia en servicios futuros.



SERVICIOS GENERALES Y OTROS		
GARANTÍAS		
GARANTÍA	SERVICIOS	2 AÑOS
	PARTES DE TEKEMI	2 AÑOS
	PARTES DE TERCEROS	SEGÚN GARANTÍA DE TERCEROS
	ALCANCE GARANTÍA	SOLO ELEMENTOS COMERCIALIZADOS POR TEKEMI
	TRANSPORTE	APLICA SEGURO TRANSPORTE
	PASAJES Y VIÁTICOS DE PERSONAL	CON COSTO ADICIONAL
REQUIERE MANTENCIÓN		CHILLER, MULTIMEDIA
TIEMPO DE RESPUESTA		SEGÚN SERVICE LEVEL AGREEMENT

EXCLUSIONES	DAÑOS POR TERCEROS
	DAÑOS POR MAL USO
	DAÑOS EN PRODUCTOS NO VENDIDOS POR TEKEMI
	DAÑO POR DESGASTE



Los productos e instalación están cubiertos por garantía. Los detalles de esta garantía se pueden revisar en los términos y condiciones presentes en nuestras cotizaciones



PAG. 70	GARANTÍAS ADICIONALES Y SEGUROS
PAG. 71	INSTALACIÓN MECÁNICA
PAG. 72	MANTENIMIENTO JAULA
PAG. 73	MANTENIMIENTO MULTIMEDIA
PAG. 74	MANTENIMIENTO CHILLER
PAG. 75	BODEGAJE EQUIPOS MRI

## OPCIONES SERVICIOS GENERALES Y OTROS



SERVICIOS GENERALES Y OTROS		
GARANTÍAS ADICIONALES Y SEGUROS		
PASAJES Y VIÁTICOS		SE INCLUYEN
DURACIÓN	EXTENSIÓN MÍNIMA	DE 2 A 5 AÑOS
	EXTENSIÓN MÁXIMA	DE 2 A 10 AÑOS
	REQUISITOS MULTIMEDIA, CHILLER	REQUIERE CONTRATO DE MANTENCIÓN
	REQUISITOS OTROS PRODUCTOS	NO TIENE
SEGURO DE RESPONSABILIDAD CIVIL	MONTO	US\$5.000.000
	ZONA GEOGRAFICA	GLOBAL
	R. CIVIL PATRONAL	INCLUIDA
	R. CIVIL VEHICULAR	INCLUIDA
	R. CIVIL INCENDIO	INCLUIDA
	SUBCONTRATOS	INCLUIDOS
SEGURO FIEL CUMPLIMIENTO		NO DISPONIBLE
SEGURO BUEN USO DEL ANTICIPO		NO DISPONIBLE

OPCIONES	
	UPGRADE PASAJES Y VIÁTICOS PARA GARANTIAS
	UPGRADE 5AÑOS GARANTÍA
	SEGURO RESPONSABILIDAD CIVIL

\* Dependiendo del proyecto sus necesidades particulares, existe disponibilidad para incluir seguros adicionales y extensiones de garantía. Esto para cumplir con los requisitos de cualquier clientes



SERVICIOS GENERALES Y OTROS		
<b>INSTALACIÓN MECÁNICA</b>		
	SERVICIOS	ANCLAJE Y POSICIONAMIENTO DEL EQUIPO Y SUS GABINETES
		CABLEADO E INTERCONEXIÓN DE EQUIPO Y GABINETES
		PUESTA EN MARCHA DEL CIRCUITO DE ENFRIAMIENTO
	VIAJE	ÚNICO VIAJE
	DURACIÓN	5-8 DÍAS DEPENDIENDO DEL EQUIPO
SEGURO BUEN USO DEL ANTICIPO		NO DISPONIBLE
EXCLUSIONES		NO INCLUYE TRANSPORTE O RIGGING



Nuestro servicio de instalación mecánica es muy completo y puede ser ejecutado en un plazo máximo de 8 días dependiendo del equipo.



SERVICIOS GENERALES Y OTROS		
MANTENIMIENTO JAULA		
CARACTERÍSTICAS	PERIODICIDAD	ANUAL
	DURACIÓN	4-8 HORAS POR VISITA
	PASAJES Y VIÁTICOS	INCLUIDOS
ELEMENTOS INCLUIDOS	PUERTA	LIMPIEZA, AJUSTE DE PARTES MECÁNICAS, CALIBRACIÓN Y CAMBIO DE CONTACTOS
	SISTEMA ELÉCTRICO	REVISIÓN DE CONEXIONES ELECTRICAS, REVISIÓN DE ESTADO DE LA RED, CAMBIO DE COMPONENTES MENORES INCLUYENDO FILTROS Y FUENTES DE PODER
	MANTENCIÓN GENERAL	LIMPIEZA, EVALUACIÓN DE COMPONENTES, EVALUACIÓN DE HUMEDAD/FILTRACIONES, REPARACIÓN DE DAÑOS MENORES, INFORME DE ESTADO GENERAL JAULA
SEGURO BUEN USO DEL ANTICIPO	CERTIFICACIÓN DE RF	INCLUIDA CADA 2 AÑOS

OPCIONALES	
<input type="checkbox"/>	MANTENIMIENTO CONJUNTO CON CHILLER
<input type="checkbox"/>	MANTENIMIENTO CONJUNTO CON MULTIMEDIA

\* Mantener la jaula de Faraday en óptimas condiciones, con mantenciones preventivas, es más económico que llevar a cabo una reparación posterior al problema que tiene como consecuencia diagnósticos poco certeros por mala calidad de imagen. Por otro lado, si realizar recertificaciones ya es una exigencia, un esquema de certificación programado resulta en costos mucho más bajos.

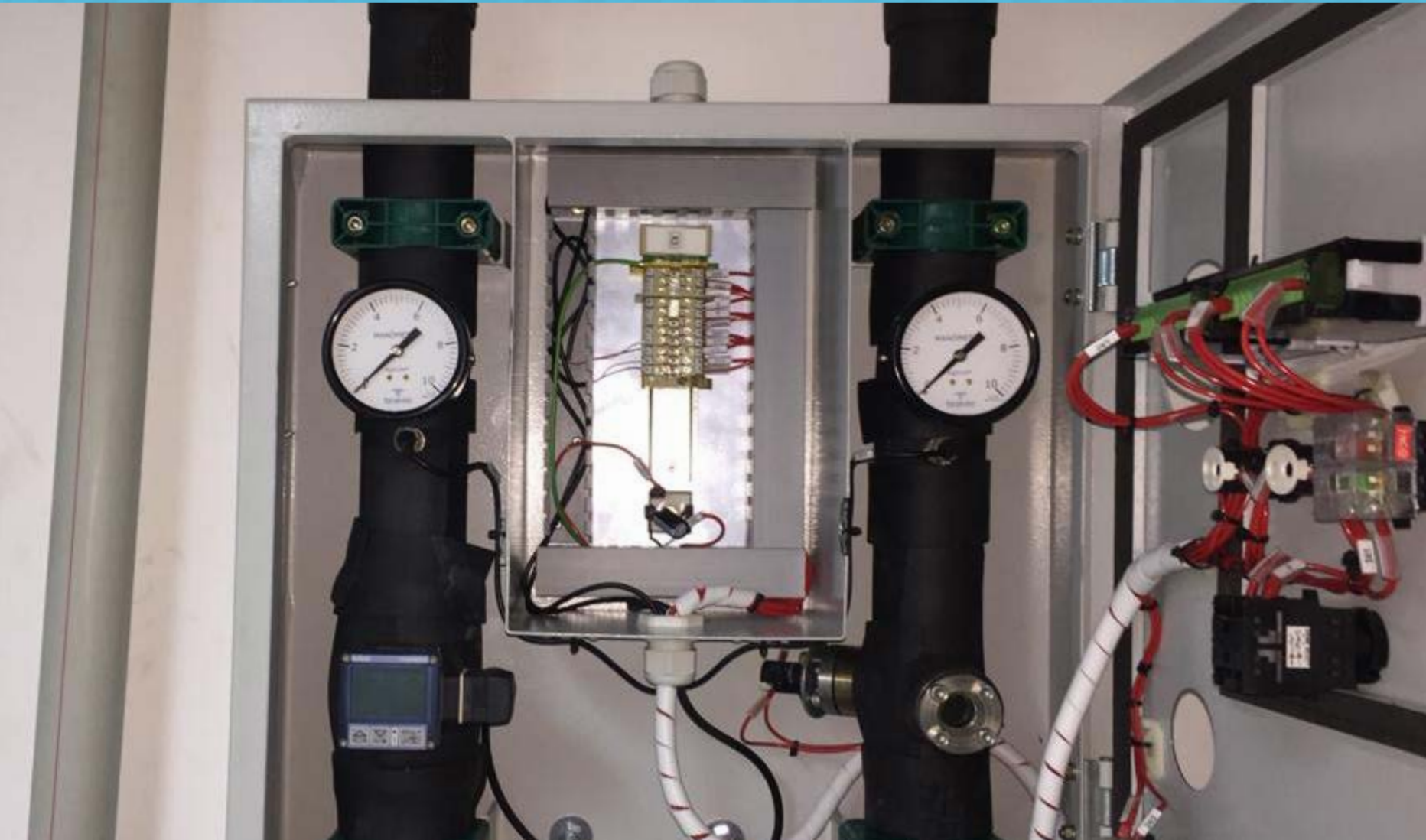


SERVICIOS GENERALES Y OTROS		
MANTENIMIENTO MULTIMEDIA		
CARACTERÍSTICAS	PERIODICIDAD	ANUAL
	DURACIÓN	4-8 HORAS POR VISITA
	PASAJES Y VIÁTICOS	INCLUIDOS
ELEMENTOS INCLUIDOS	PUERTA	LIMPIEZA, AJUSTE DE PARTES MECÁNICAS, CALIBRACIÓN Y CAMBIO DE CONTACTOS
	SISTEMA ELÉCTRICO	REVISIÓN DE CONEXIONES ELÉCTRICAS, REVISIÓN DE ESTADO DE LA RED, CAMBIO DE COMPONENTES MENORES INCLUYENDO FILTROS Y FUENTES DE PODER
	MANTENCIÓN GENERAL	LIMPIEZA, EVALUACIÓN DE COMPONENTES, EVALUACIÓN DE HUMEDAD/FILTRACIONES, REPARACIÓN DE DAÑOS MENORES, INFORME DE ESTADO GENERAL JAULA
	CERTIFICACIÓN DE RF	INCLUIDA CADA 2 AÑOS

OPCIONALES	
<input type="checkbox"/>	MANTENIMIENTO CONJUNTO CON CHILLER
<input type="checkbox"/>	MANTENIMIENTO CONJUNTO CON MULTIMEDIA



Con el fin de seguir disfrutando de la tranquilidad, bienestar y confort que entrega a los pacientes un sistema full multimedia, es importante realizar mantenencias preventivas a todos los elementos que lo componen, así aseguraremos el correcto funcionamiento durante toda su vida útil.



#### SERVICIOS GENERALES Y OTROS

##### MANTENIMIENTO CHILLER

CARACTERÍSTICAS	PERIODICIDAD	SEMESTRAL
	DURACIÓN	8 HORAS POR VISITA
	PASAJES Y VIÁTICOS	INCLUIDOS
ELEMENTOS INCLUIDOS	CHILLER	REVISIÓN CONEXIONES MANGUERA, APRETE DE TORNILLOS, ALIMENTACIÓN ELÉCTRICA ENTRE OTROS
	RED HIDRÁULICA	REVISIÓN DE MANGUERAS Y CONEXIONES
	RELLENO	REVISIÓN DE PRESIONES, FUGAS, RELLENO DE REFRIGERANTE
	SOFTWARE	REVISIÓN DE DIAGNOSTICOS E INFORMES
	LIMPIEZA	LIMPIEZA GENERAL, HIDROLAVADO, COMPROBACIÓN DE VIBRACIONES U OTRAS ALTERACIONES

##### OPCIONALES

- MANTENIMIENTO CONJUNTO CON MULTIMEDIA
- MANTENIMIENTO CONJUNTO CON JAULA



Dentro de los factores que influyen en la vida útil de un equipo médico está el nivel de conservación, el cual está relacionado con las actividades de mantenimiento ejecutadas. Tekemi tiene a disposición un plan de mantenimiento que promueve la durabilidad de los equipos.



#### SERVICIOS GENERALES Y OTROS

##### BODEGAJE EQUIPOS MRI

LUGAR FÍSICO		COMUNA SAN JOAQUIN, SANTIAGO
ESTADÍA MÍNIMA		1 MES
INFRAESTRUCTURA	CHILLER	HASTA 4 EQUIPOS DE MRI
	POTENCIA ELECTRICA	HASTA 4 EQUIPOS DE MRI
DISPONIBILIDAD MARCAS		TODAS LAS MARCAS

DISPONIBILIDAD GEOGRÁFICA CHILE

##### OPCIONALES

<input type="checkbox"/>	SEGURO	CON COSTO ADICIONAL
<input type="checkbox"/>	TRANSPORTE	CON COSTO ADICIONAL
<input type="checkbox"/>	DESCARGA	CON COSTO ADICIONAL
<input type="checkbox"/>	CONEXIÓN A CIRCUITO DE ENFRIAMIENTO	CON COSTO ADICIONAL

\* Entendiendo la realidad del mercado y sus desafíos, se ha desarrollado el servicio de almacenamiento de equipos de resonancia magnética en las dependencias de Tekemi. Con circuito eléctrico e hidráulico exclusivo y un chiller para poder mantener hasta 4 equipos fríos en forma simultánea.

PAG.  
77

REUTILIZACIÓN SALAS MRI

PAG.  
78

REPARACIÓN SALA ATERRIZADA

## OTROS SERVICIOS



OTROS SERVICIOS		
REUTILIZACIÓN SALAS MRI		
PROYECTO	ETAPAS	VISITA SITIO
		PROPUESTA ESPECIFICA
		IMPLEMENTACIÓN SOLUCIÓN
ELEMENTOS DISPONIBLES	PISO	CAMBIO COMPLETO PISO JAULA
		INSTALACIÓN DE ANCLAJES
	MUROS	APERTURA Y CIERRE MURO ENTRADA DE IMAN
		ADAPTACIÓN DE PANELES
		CAMBIO GUIA QUENCH
		CAMBIO PANEL FILTROS
	PUERTA	MANTENCIÓN PUERTA
	CERTIFICACIÓN	CERTIFICACIÓN RF Y TIERRA DE TRABAJO REALIZADO
	ACABADOS	CAMBIO PISO
		CAMBIO CIELO
		CAMBIO MUROS
ELEMENTOS NO DISPONIBLES		CAMBIO DE GEOMETRIA SALA
		CAMBIO PARCIAL ACABADOS
		RETIRO O REPOSICIÓN DE ELEMENTOS QUE NO SEAN PARTE DE JAULA O ACABADOS
DURACIÓN	ADAPTACIÓN JAULA	2-4 DÍAS
	CAMBIO ACABADOS	2-8 DÍAS

DISPONIBILIDAD GEOGRÁFICA	GLOBAL
---------------------------	--------

\* Existen mucho casos en que un equipo de resonancia magnética se instala en un sitio donde existe otro equipo en funcionamiento y por ende mucha de la infraestructura ya se encuentra instalada. Para estos casos se ofrecen alternativas de servicios para llevar la infraestructura existente a especificación y realizar las adaptaciones necesarias.



OTROS SERVICIOS		
REPARACIÓN SALA ATERRIZADA		
CARÁCTERÍSTICAS SERVICIO	PROCEDIMIENTO SECUENCIAL BUSQUEDA	MEDICIÓN INICIAL DE TIERRA
		REVISIÓN INTERIOR Y EXTERIOR DE LA SALA EN BUSCA DE PUNTOS DE ATERRIZAMIENTO
		RETIRO DE GUIAS DE ONDA E INTERFACES QUE PUEDAN ESTAR ATERRIZADAS (QUENCH, AIRE, GASES MEDICOS, ETC)
		RETIRO DE PUERTA
		RETIRO DE VENTANA
		RETIRO SECUENCIAL DE ANCLAJES DE CIELO
		SEPARACIÓN DE PISO Y MUROS
		EN CASO QUE PISO ESTE ATERRIZADO Y MUROS AISLADOS SE PROCEDE A REPARAR PISO
		EN CASO QUE MUROS O CIELO ESTÉN ATERRIZADOS SE DIVIDE LA JAULA POR PARTES HASTA ENCONTRAR MODULO ATERRIZADO
	PROCEDIMIENTO REPARACIÓN	DEPENDERÁ DEL ELEMENTO DE LA JAULA QUE ESTÉ ATERRIZADO.
		EN CASO QUE EL PISO ESTÉ ATERRIZADO SE INSTALARÁ UN NUEVO PISO
REQUISITOS		RETIRO DE TODAS LAS TERMINACIONES INTERIORES DE LA SALA
		DESCONEXIÓN COMPLETA DEL MAGNETO
		RETIRO DE LA TERMINACIÓN EXTERIOR DE PUERTA Y VENTANA
		MATERIALES REQUERIDOS POR TEKEMI PARA REPARACIÓN YA SE ENCUENTRAN EN TERRENO
		EN CASO QUE EL PISO ESTÉ ATERRIZADO SERÁ NECESARIO MOBILIZAR EL IMAN (SERVICIO NO INCLUIDO EN ESTA PROPUESTA)
DURACIÓN	BUSQUEDA DE TIERRA	1-4 DÍAS
DURACIÓN	REPARACIÓN DE TIERRA	1-4 DÍAS
DISPONIBILIDAD GEOGRÁFICA		GLOBAL

\* Protocolo eficiente que maximiza la probabilidad de encontrar el problema en una jaula de Faraday en mínimo tiempo y costo.